



# Rex-Royal S2 Railway

Coffee on the Move



# Rex-Royal S2 Railway

## Coffee on the Move



**The Rex-Royal S2 Railway** is the proud result of the innovative ability and the knowledge of a modern, visionary Swiss company with over 20 years of experience in the manufacture of professional fully automatic coffee machines for railway applications.

The production site in Switzerland is an essential factor in securing the high-quality standards of our products. Swiss values such as reliability, precision and high-quality workmanship shape our coffee machines, that all bear the mark "Made in Switzerland".

**Die Rex-Royal S2 Railway** ist das stolze Resultat aus der Innovationskraft eines modernen, visionären Schweizer Familienunternehmens mit über 20-jähriger Erfahrung in der Herstellung von professionellen vollautomatischen Kaffeemaschinen für Bahnanwendungen. Der Produktionsstandort Schweiz ist ein wesentlicher Faktor zur Sicherung des hohen Qualitätsstandards unserer Produkte. Die schweizerischen Werte wie Zuverlässigkeit, Präzision und hohe Verarbeitungsqualität prägen unsere Kaffeemaschinen, die allesamt das Prädikat „Made in Switzerland“ tragen.

**La Rex-Royal S2 Railway** est le fier résultat de la puissance d'innovation d'une entreprise familiale suisse moderne et visionnaire, riche de plus de 20 ans d'expérience dans la fabrication des machines à café professionnelles entièrement automatiques pour des applications ferroviaires.

La raison principale nous permettant d'assurer les normes de qualité strictes de nos produits, se résume dans notre site de production basé en Suisse. Toutes nos machines à café portent en elle les valeurs suisses, soit la fiabilité, la précision et une finition de haute qualité. Celles-ci sont représentées à travers l'appellation « Made in Switzerland ».

# Versions



S2 Railway CTI  
Mounting Frame

## S2 Railway CT

Coffee | Hot Water



You can already enjoy premium coffee with the basic CT model, which represents perfect coffee preparation and can supply hot water at a rate of up to 23 litres per hour. Thanks to the double supply, you can make two cups of coffee at the same time.

The interactive 7" touch screen uses pictures to intuitively guide you through our attractive drinks menu and makes the powerful S2 Railway CT the perfect coffee machine, from a ristretto to a coffee crema.

**Premium-Kaffeegenuss** gibt es bereits beim Basismodell CT, welches für die perfekte Kaffeezubereitung und Heisswasserbezug von bis zu 23 Litern pro Stunde steht. Dank dem Doppelbezug können Sie zwei Kaffees gleichzeitig zubereiten.

Der interaktive 7" TouchScreen führt Sie intuitiv mit Bildern durch unser attraktives Getränkemenü und macht die leistungsstarke S2 Railway CT vom Ristretto bis zum Café Crème zur perfekten Kaffeelösung.

**Le modèle d'entrée** de gamme CT, qui garantit la préparation parfaite du café avec un débit d'eau chaude allant jusqu'à 23 litres par heure, offre déjà un plaisir de dégustation digne d'un café haut de gamme. Grâce au double écoulement, vous pouvez préparer deux cafés simultanément.

L'écran tactile interactif de 7 pouces, vous guide intuitivement à travers notre menu de boissons configuré avec des images attrayantes et fait de la puissante S2 Railway CT, la solution café parfaite, du ristretto au café crème.

2.35 kW 074740  
3.25 kW 074741

## S2 Railway CTH

Coffee | Hot Water Pro



With the professional tea and steam boiler system of the CTH model, with an hourly hot water output of up to 28 litres, it is possible to make tea and coffee at the same time.

Mit dem professionellen Tee- und Dampfboilersystem des Modells CTH, mit einer Heisswasser Stundenleistung von bis zu 28 Litern, ist die Teeausgabe sogar gleichzeitig zur Kaffeeausgabe möglich.

Avec le système de chaudière eau chaude et vapeur professionnel du modèle CTH, lequel est capable de fournir jusqu'à 28 litres d'eau chaude par heure, thé et café peuvent être servis simultanément.

2.35 kW 074744  
3.25 kW 074745

## S2 Railway CTI

Coffee | Hot Water | Instant Products



In addition to the basic model, the CTI also supplies an even larger variety of flavours. With the two integrated instant containers, you can serve smooth, creamy vanilla or chocolate creations and mixed drinks at the push of a button.

Zusätzlich zum Basismodell bietet die CTI eine noch grössere Aromavielfalt. Mit einem in der Kaffeemaschine integrierten Instantmodul können Sie cremig-zarte Vanille- oder Schoko-Kreationen wie auch Mischgetränke auf Knopfdruck zubereiten.

En plus, de la version de base, la CTI vous procure une plus grande variété de saveurs. Avec les deux récipients d'instantanés intégrés, vous pouvez préparer des créations crémeuses à la vanille ou au chocolat ainsi que des boissons mixtes par simple pression d'un bouton.

1.95 kW 074727  
2.35 kW 074742  
3.25 kW 074743

# Versions



S2 Railway CST  
Optional equipment: Slide-in | PowerSteam

## S2 Railway CTIH

Coffee | Hot Water Pro | Instant Products



To allow you to enjoy premium coffee and supplying hot water, the CTIH model also supplies an even larger variety of flavours. With the two integrated instant containers, you can make smooth, creamy vanilla or chocolate creations and mixed drinks at the push of a button

Das Modell CTIH bietet neben dem Premium Kaffeegenuss und der hohen Heisswasserleistung eine noch grössere Aromavielfalt. Mit den zwei integrierten Instantbehältern können Sie cremig-zarte Vanille- oder Schoko-Kreationen wie auch Mischgetränke auf Knopfdruck zubereiten.

Le modèle CTIH vous procure un café savoureux de qualité supérieure et offre une grande capacité d'eau chaude ainsi qu'une plus grande variété de saveurs. Avec les deux récipients d'instantanés intégrés, vous pouvez préparer des créations crémeuses à la vanille ou au chocolat ainsi que des boissons mixtes par simple pression d'un bouton.

2.35 kW 074746  
3.25 kW 074747

## S2 Railway CST

Coffee | Steam | Hot Water Pro



With the CST model, the basic version is enhanced to give it that barista feel. You can use the steam lance to froth or heat up milk for the perfect cappuccino or other milk specialities. With the professional tea/steam boiler with an hourly hot water output of up to 28 liters, it is possible to make tea and coffee at the same time, even as a double product.

Mit dem Modell CST erweitern Sie die Basisausführung mit dem Barista-Feeling. Den perfekten Cappuccino und andere Milchspezialitäten können Sie selber mit der Dampfkanne aufschäumen oder Milch erwärmen. Mit dem professionellen Tee-/Dampf Boiler-System mit einer Heisswasserstundenleistung von bis zu 28 Litern ist der Teebezug sogar gleichzeitig zur Kaffeeausgabe möglich.

Le modèle CST est une version étendue de la version de base vous permettant d'agir tel un barista. Activez la sortie vapeur afin de mousser ou chauffer du lait. Avec le système de chaudière eau chaude/vapeur professionnel, lequel est capable de fournir jusqu'à 28 litres d'eau chaude par heure, thé et café peuvent être servis simultanément.

2.35 kW 074748  
3.25 kW 074749

## S2 Railway CSTI

Coffee | Steam | Hot Water Pro | Instant Products



In addition to making coffee and hot water and manually frothing milk, you can also use the CSTI model to serve chocolate and vanilla creations. With our instant solution, you can do this at the push of a button.

Dank der Ausführung CSTI können Sie neben Kaffee, Heisswasser und manuellem Milchaufschäumen zusätzlich Schoko- oder Vanilla-Kreationen zubereiten. Mit unserer Instantlösung gelingt Ihnen dies auf Knopfdruck.

Avec le modèle CSTI, elle vous permet de préparer des créations au chocolat ou à la vanille en plus du café ainsi que de l'eau chaude et de pouvoir mousser le lait manuellement. Avec notre solution instantanée, vous pouvez les préparer par simple pression d'un bouton.

2.35 kW 074750  
3.25 kW 074751

# Versions



S2 Railway MCT  
Mounting Frame | Optional equipment: Decanter outlet

## S2 Railway MCT

Fresh Milk | Coffee | Hot Water Pro



Using its efficient milk system, the MCT model makes fresh milk into a smooth foam at the push of a button. That means it can combine any milk speciality, such as a cappuccino or latte macchiato, in perfect quality, even as a double product.

Mit dem effizienten Milchsistem verarbeitet das Modell MCT Frischmilch auf Knopfdruck zu feinporigem Schaum und kann somit alle Milchspezialitäten wie Cappuccino oder Latte Macchiato in perfekter Qualität kombinieren, auch als Doppelprodukt.

Avec le système de lait efficace, le modèle MCT transforme le lait frais en mousse fine par simple pression sur une touche, et peut donc combiner en une qualité parfaite toutes les spécialités au lait telles que le cappuccino ou le latte macchiato, également en produit double.

2.35 kW 074752  
3.25 kW 074753

## S2 Railway MCTI

Fresh Milk | Coffee | Hot Water Pro | Instant Products



In addition to the efficient milk system, the MCTI model can create a range of other drinks like chocolate or vanilla creations using an instant module integrated into the coffee machine.

Zusätzlich zum effizienten Milchsistem verarbeitet das Modell MCTI, mit einem in der Kaffeemaschine integrierten Instantmodul, weitere Getränkeangebote wie Schokolade- und/oder Vanillekreationen.

En plus du système de lait efficace, le modèle MCTI qui est équipé d'un module instantané intégré dans la machine à café, prépare également d'autres boissons comme les créations au chocolat et/ou à la vanille.

2.35 kW 074754  
3.25 kW 074755

## S2 Railway MCST

Fresh Milk | Coffee | Steam | Hot Water Pro



Additionally, with the MCST model you can froth up the fresh milk yourself using the steam wand, or you can leave it to the optional PowerSteam frother, which takes this on and monitors the temperature for you.

Beim Modell MCST können Sie mit der Dampfplanze zusätzlich die Frischmilch selber aufschäumen oder Sie überlassen es dem optional erhältlichen PowerSteam-Aufschäumer, der dies für Sie temperaturüberwacht übernimmt.

Avec le modèle MCST, celle-ci vous pouvez également de faire mousser le lait frais vous-même avec la buse à vapeur ou de laisser le système «PowerSteam», optionnel, travailler à votre place avec sa fonction de contrôle de température.

2.35 kW 074756  
3.25 kW 074757

# Versions



S2 Railway MCSTI  
Optional equipment: Slide-in | Refrigerator L2 | Central Hot Water Outlet | Cup Holder

## S2 Railway MCSTI

Fresh Milk | Coffee | Steam | Hot Water Pro | Instant Products



The MCSTI model leaves nothing to be desired. A variety of combinations and options make it possible for every user to adjust the S2 Railway to meet their requirements.

Das Modell MCSTI lässt keine Wünsche mehr offen. Eine Vielzahl an Kombinationsmöglichkeiten und Optionen ermöglichen jedem Nutzer, die S2 Railway auf seine Bedürfnisse abzustimmen.

Le modèle MCSTI sait combler tous vos désirs. Une multitude de possibilités de combinaison et d'options permet d'adapter la S2 Railway aux besoins de chaque utilisateur.

2.35 kW 074758  
3.25 kW 074759

## Refrigerator L2 Railway



230 V | 100 W (separate power supply)  
W 210 | H 380 | D 524 mm

The new developed milk solution of the S2 Railway holds up to 2 liters of fresh milk and contains, beside the railway-conform Milk Refrigerator, also our innovative, automatic milk cleaning function.

The high-quality milk pump insures an exact flow rate and a constant temperature.

Die neu entwickelte Milchlösung der S2 Railway fasst bis zu 2 Liter Frischmilch und beinhaltet nebst dem bahnkondenformen Milch-Kühler auch unsere innovative, automatische Milchreinigungs-Funktion.

Die Qualitäts-Milchpumpe sichert eine exakte Fördermenge und konstante Temperatur.

La solution de lait nouvellement développée pour la S2 Railway peut contenir jusqu'à 2 litres de lait frais et comprend le refroidisseur de lait conforme aux normes ferroviaires ainsi que la fonction innovante et automatique du nettoyage du lait.

La pompe à lait de qualité garantit un débit exact et une température constante.

074827

# Premium Quality

## Highest Standards in Swiss Quality



### With Hands, Head and Heart

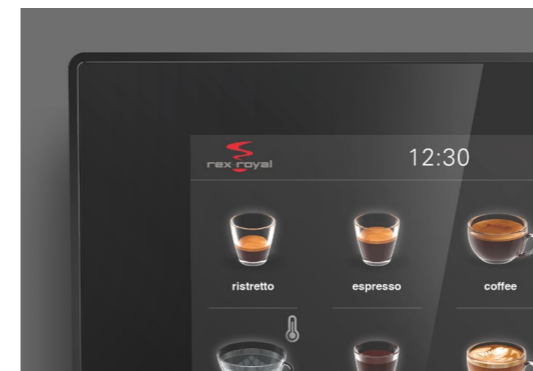


The S2 Railway is built up project specific carefully in manual work through especially trained technicians and has been tested thoroughly. A solid welded base frame made in our own sheet metal fabrication, guarantees a maximum stability for its operating areas.

Jede S2 Railway wird projektspezifisch in Handarbeit sorgfältig durch geschulte Techniker aufgebaut und ausgiebig getestet. So wird zum Beispiel der Maschinen-Grundrahmen in unserer eigenen Metallverarbeitung zusätzlich verschweisst, um den Ansprüchen an die erhöhte Belastbarkeit gerecht zu werden.

Chaque S2 Railway sera construite à la main soigneusement pour des projets spécifiques par un technicien formé et finalement testée. Pour ce fait, un châssis de machine renforcé par de multiples points de soudure supplémentaires sera utilisé afin de supporter les contraintes additionnelles.

### 7 Inch Capacitive Touchscreen



An intuitive, video-compatible 7" touchscreen offers a wide range of individual beverage options and allows capturing of promotional video messages.

Ein intuitiver, videofähiger 7" Touchscreen bietet eine ganze Bandbreite individueller Getränkekreationen an und ermöglicht das Einspielen eigener Werbebotschaften.

Un écran tactile intuitif et compatible vidéo de 7 pouces offre toute une gamme de créations de boissons individuelles et vous permet d'afficher vos propres messages publicitaires sur celui-ci.

### Mounting Frame



The S2 Railway is standardly equipped with a shock and vibration resistant installation frame which assures a safe fastening of the coffee machine.

Die S2 Railway wird standardmässig mit einem auf Schock- und Vibration geprüfem Montagerahmen geliefert, der eine sichere Befestigung der Kaffeemaschine gewährleistet.

La S2 Railway sera livrée avec un châssis de montage testé aux chocs et vibrations, qui garantit une excellente stabilité de la machine à café.

# Options

## Slide-in Platform



Our slide-in platform has been especially designed for immediate access to the coffee machine (e.g. when machine needs to be exchanged for maintenance). Simple disconnect the whole system by loosening of two bolts. Also available with pull-out look (30 cm) e.g. for filling up coffee beans.

Die Slide-in Plattform wurde für einen schnellst möglichen Zugriff auf die Kaffeemaschine konzipiert, zum Beispiel beim Austausch für eine Wartung. Entriegelung des Schlittensystems durch einfaches lösen zweier Bolzen. Auch mit Auszugsverriegelung (30cm) z.B. für das Auffüllen von Kaffeebohnen erhältlich.

La plate-forme à glissière a été spécialement dessinée afin de permettre un accès direct à la machine à café (p. ex. lorsque celle-ci devra être échangée lors d'un service d'entretien). Le système de glissière « Slide-In » est déverrouillé en desserrant simplement deux goujons. Disponible aussi avec plateau coulissant (30 cm), par ex. pour remplir les trémies à grains de café.

without pull-out lock 034353  
with pull-out lock 034037

## Frost Protection



The frost protection allows an automatic emptying of the complete water system. When switched-off the Rex-Royal S2 Railway withstand temperatures of up to -20°C without damage.

Die Frostsicherung ermöglicht eine automatische Entleerung des kompletten Wassersystems der Kaffeemaschine. Die Rex-Royal S2 Railway trotz in ausgeschaltetem Zustand Temperaturen von bis zu -20°C ohne Schaden zu nehmen.

La protection contre le gel permet de vidanger automatiquement l'ensemble du système d'eau de la machine à café. Lorsqu'elle est éteinte, la Rex-Royal S2 Railway peut résister à des températures allant jusqu'à -20°C sans être endommagée.

Frost Protection internal	141412
Frost Protection internal with instant	141876
Frost Protection to WSS	141877
Frost Protection to WSS with instant	141878
Frost Protection to Brita	141879
Frost Protection to Brita with instant	141880

## Independent Water Supply (WSS)



WSS 24 I  
W 445 | H 640 | D 360 mm



WSS 36 I  
W 445 | H 640 | D 360 mm (2x)

The independent fresh- and waste water supply is available in two versions.

1-part module:

24 liters fresh water / 12 liters waste water

2-part module:

36 liters fresh water / 12 liters waste water

In addition, the attached pressure pump guarantees a constant line pressure.

The fresh water and waste water is monitored by sensors and empty / full messages will appear on the display.

Die unabhängige Frisch- und Abwasserversorgung ist in zwei Ausführungen erhältlich.

1er Modul:

24 Liter Frischwasser / 12 Liter Abwasser

2er Modul:

36 Liter Frischwasser / 12 Liter Abwasser

Die mitgelieferte Drucksteigerungspumpe gewährleistet zudem einen konstanten Leitungsdruck.

Das Frischwasser und Abwasser ist sensorüberwacht und die Leer- / Vollmeldungen werden auf dem Display angezeigt.

L'alimentation autonome en eau douce et usée est disponible en deux versions.

Module simple:

24 litres d'eau douce / 12 litres d'eaux usées

Module double

36 litres d'eau douce et 12 litres d'eaux usées

La pompe à membrane électrique fournie assure également à ce système une pression constante.

L'eau douce et les eaux usées sont surveillées par des capteurs et des messages vide / plein s'afficheront à l'écran.

24 | 141422  
36 | 141423



Flojet pump  
12 V | 30 W (power from machine)  
W 130 | H 238 | D 342 mm



# Options

## Product Pre-Configuration



Project specific pre-programming of the beverage range in our works.

Projektspezifische Vorprogrammierung des Getränkeangebots im Werk.

Pré-programmation de toute la configuration des boissons à des fins spécifiques dans nos ateliers.

149987

## Heated Coffee Outlet



Guarantees the perfect temperature of coffee products even with long interruption periods.

Der beheizte Kaffeeauslauf garantiert die perfekte Temperatur der Kaffee-Produkte auch bei längeren Bezugsunterbrüchen.

La sortie café chauffée garantie une température parfaite du café malgré une longue interruption.

141130

Requires S/M/H-Version (not available for CF-Version)

## Locking System



Thanks to the lockable product containers any accesses at unsupervised sales points will be prevented.

Dank abschliessbaren Produktebehältern werden Fremdzugriffe auch bei unbeaufsichtigten Verkaufspunkten verhindert.

Grâce à son système de verrouillage des récipients de produits, tous éléments étrangers seront évités aux différents points de vente non-surveillés.

Beans 140536  
Beans & Powder 140535

## Ground Chute



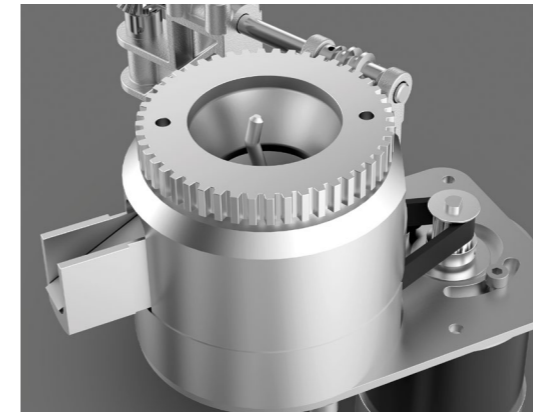
Direct channel for coffee grounds into sub-counter container.

Direktabwurf des Kaffeesatzes in Unterthecken-Behälter.

Évacuation directe du marc à café dans une poubelle en-dessous du comptoir.

with Frame 033938  
with Slide-in 141682

## Second Grinder



Take the advantage of the benefits of an additional grinder to expand your range of beverages. E.g. with an additional coffee brand or decaffeinated coffee beans.

Nutzen Sie die Vorteile eines zusätzlichen Mahlwerks zur Erweiterung ihres Getränkeangebots, mit zum Beispiel einer weiteren Röstung oder koffeinfreien Kaffeebohnen.

Profitez d'un moulin supplémentaire pour élargir votre gamme de boissons, par exemple avec un autre café torréfié ou décaféiné.

140972

## Ambient Light



Lightening element to front door. Colour or change of colour selectable.

Lichtelement zu Fronttüre. Farbe oder Farbwechsel frei wählbar.

Élément d'éclairage frontale. Choix libre de la couleur et du changement de celle-ci.

141045

# Options

## Single Outlet Coffee



Especially for dispensing of single products. Ideal for self-service.

Speziell für den Bezug von Einzelprodukten. Ideal für die Selbstbedienung.

Spécialement pour produits simples. Option idéale en mode libre-service.

141096

## Central Hot Water Outlet



One outlet for all products. Ideal for self-service.

Ein Auslauf für alle Produkte. Ideal für die Selbstbedienung.

Une sortie pour toutes les boissons. Option idéale pour le mode en libre-service.

141092

## Hot Water Bypass



For the preparation of Americano and faster filling up of decanters.

Für die Zubereitung von Americano und schnelles Befüllen von Kännchen.

Pour la préparation d'Americano ou remplissage rapide de pots/carafes.

140973

## Decanter Outlet



Guarantees a quick filling up of decanters through integrated bypass function.

Garantiert ein schnelles Befüllen von Kannen durch die integrierte Bypass-Funktion.

Garantie d'un remplissage rapide d'une carafe ou pot à l'aide du bipasse intégré.

installed at the right 1) 141225  
installed at the left 2) 141977

1) Not available with S-version  
2) Available for S-version, requires central hot water outlet

Decanter Hight 240 mm

## Cup Holder Railway single



A central beverage outlet and cup holder simplifies the beverage dispensing, even when driving roughly.

Ein zentraler Getränkeauslauf und Becherhalter vereinfachen die Getränkeausgabe auch bei unruhiger Fahrt.

Une sortie centralisée de boisson et un arrêteur de gobelets simplifient le positionnement et le service même lors de trajets agités.

141667

## Cup Holder Railway double



The 4 individually ajustable arresters (ø 50 - 85mm) can be optimally adapted to the cup size and prevent the cup from falling off during the travel operation.

Die 4 individuell justierbaren Arretierungen (ø 50 - 85 mm) können optimal an die Becher angepasst werden und verhindern ein Herunterfallen im Fahrbetrieb.

Les 4 arrêteurs ajustables individuelles (de ø 50 à 85mm) peuvent être adaptés de manière optimale aux gobelets et empêcheront toute chute durant le trajet.

diameter adjustable 141886  
diameter fix ø 90 mm 1) 142029

1) different diameters upon request

# Options

## PowerSteam



Temperature controlled foaming of milk per steam wand and automatic switch-off with acoustic signal.

**Temperaturüberwachte Aufschäumung** der Milch per Dampfzange und automatische Abschaltung mit akustischem Signal.

**Système de lance vapeur contrôlé** en température pour mousser ou chauffer le lait et désactivé automatiquement avec un signal acoustique.

033915

Requires S-version

## Brita Water filter PURITY C Quell ST Rail | Hazard Level HL3



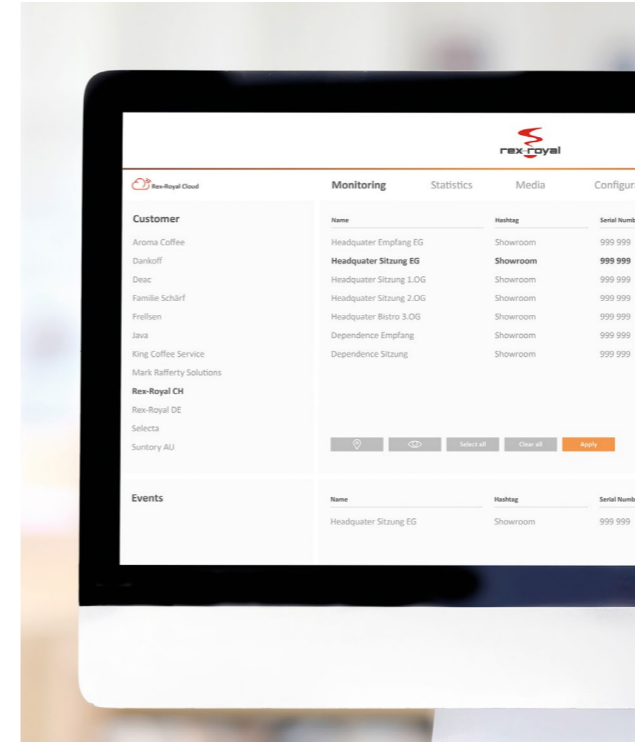
Unwanted taste- and odorous substances will be removed from the water and limescale deposits reduced. So that machine breakdowns will be reduced and an optimal product quality is guaranteed.

**Unerwünschte Geschmacks- und Geruchsstoffe** werden aus dem Wasser entfernt sowie Kalkablagerungen verringert. Damit werden Maschinenausfälle reduziert und eine optimale Produktequalität gewährleistet.

**Toutes les matières gustatives et olfactives** indésirables sont éliminées de l'eau ainsi que la réduction des dépôts de calcaire. Cela permet de réduire les pannes de machines et de garantir une qualité optimale des produits servis.

Starterkit C300 Railway HL3 141874  
 Starterkit C500 Railway HL3 141875

## Rex-Royal Cloud (Telemetry)



Due to the constant growing demands Rex-Royal AG has developed an own bi-directional IoT-solution. Sales- and revenue figures as well as maintenance information can be called up in real time from any location or sent per e-mail. With the "Graphic Management" user-defined images and videos can be directly loaded to the coffee machine. The "Remote support" allows the direct access to the coffee machine software with all software functions and settings.

**Aufgrund der stetig wachsenden Anforderungen** hat die Rex-Royal AG eine eigene bidirektionale IoT-Anwendung entwickelt. Absatz- und Umsatzzahlen sowie Wartungs-Informationen können in Echtzeit von jedem beliebigen Standort abgerufen oder per E-Mail versendet werden. Über das „Graphic Management“ können benutzerdefinierte Bilder und Videos direkt auf die Kaffeemaschine geladen werden. Der „Remotesupport“ ermöglicht den direkten Zugriff auf die Maschinensoftware. Alle Softwarefunktionen und Einstellungen können hiermit vorgenommen werden.

**En raison des exigences sans cesse croissantes**, Rex-Royal AG a développé sa propre application IoT bidirectionnelle. Les ventes et les chiffres de vente ainsi que les informations de maintenance peuvent être consultés en temps réel depuis n'importe quel emplacement ou envoyés par e-mail. Avec la «Gestion graphique», les images et vidéos définies par l'utilisateur peuvent être téléchargées directement sur la machine à café. Le «support à distance» permet un accès direct au logiciel de la machine. Toutes les fonctions et tous les paramètres du logiciel de celle-ci peuvent être définis avec ce système.

WiFi 141474  
 LAN 141188  
 SIM\* 141566

\* If a SIM card is used, it can generate additional costs depending on the network provider.  
 Bei der Verwendung einer SIM-Karte ist je nach Netzanbieter mit zusätzlichen Kosten zu rechnen.  
 Lors de l'utilisation d'une carte SIM, il faudra compter avec des coûts supplémentaires selon le fournisseur d'accès.

SIM card is not included  
 SIM-Karte ist nicht inbegriffen  
 Carte SIM n'est pas incluse

# Approvals / Configurations

**Approvals:** The requirements for railway equipment have changed significantly in recent years and contribute greatly to the safety of passengers. We also take this into account and can rely on many well-known railway suppliers, including in Switzerland. Thanks to many years of experience in the railway business and our partners, we are always able to have our products tested in accordance with the latest standards and to offer the customer a product that safely meets all demands.

**Zulassungen:** Die Anforderungen an Bahnequipment haben sich in den vergangenen Jahren stark verändert und tragen viel zur Sicherheit der Passagiere bei. Dem tragen auch wir Rechnung und können gerade in der Schweiz auf viele namhafte Bahnzulieferer zurückgreifen. Dank der langjährigen Erfahrung im Bahngeschäft und unseren Partnern ist es uns möglich unsere Produkte immer nach den neuesten Normen prüfen zu lassen und dem Kunden ein sicheres Produkt anzubieten.

**Autorisation:** Les exigences imposées aux équipements ferroviaires ont connu ces dernières années des changements marquants et contribuent largement à la sécurité des passagers. Nous en tenons compte également et pouvons faire appel en Suisse à un nombre de fournisseurs connus des chemins de fer. Grâce à une longue expérience de l'activité ferroviaire et à nos partenaires, nous pouvons faire contrôler nos produits en permanence d'après les normes les plus récentes et proposer aux clients un appareil d'une sécurité incontestable à tous égards.

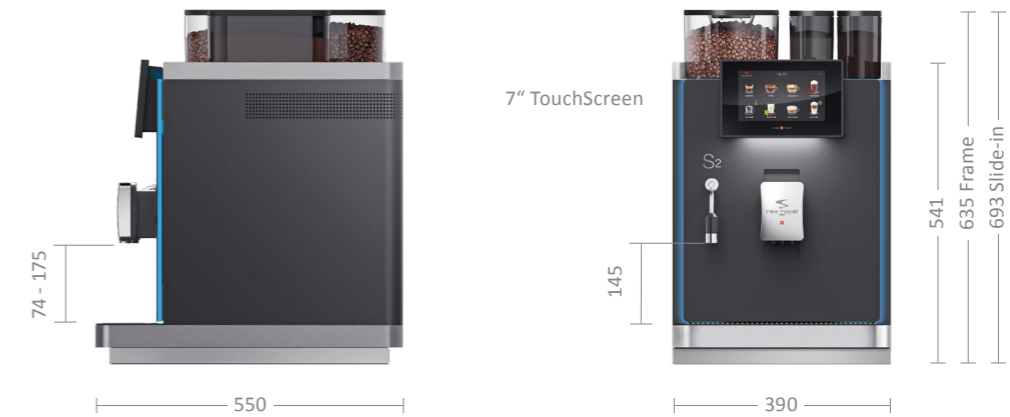
**Fire**  
EN 45545-2 HL3

**Vibration**  
EN 60068-2-64  
EN 61373-2010

**Shock**  
EN 61373:1999  
EN 60068-2-27:2009

**EMC (Electro Magnetic Compatibility)**  
EN 50121-3-2:2016  
IEC 62236-3-2:2019

Performance	single	double
Espresso (cups/h)	74	148
Coffee (cups/h)	74	148
Cappuccino (cups/h)	74	148
Latte Macchiato (cups/h)	70	132
Hot Chocolate (cups/h)	150	–
Hot Water (litre/h)	23	–
Hot Water Pro (litre/h)	28	–



S2 CT 48kg   B/C ☕ ☕	S2 CTH 50kg   B/C ☕ ☕*	S2 CTI 51kg   A/B/C ☕ ☕ ☕
S2 CTIH 52kg   B/C ☕ ☕* ☕	S2 CST 51kg   B/C ☕ ☕ ☕*	S2 CSTI 53kg   B/C ☕ ☕ ☕* ☕
S2 MCT 52kg   B/C ☕ ☕ ☕*	S2 MCTI 55kg   B/C ☕ ☕ ☕* ☕	S2 MCST 53kg   B/C ☕ ☕ ☕ ☕*
S2 MCSTI 55kg   B/C ☕ ☕ ☕ ☕* ☕	Slide-in Platform 10kg	

**Filling Capacity**

Beans 1 grinder	1.5 kg
Beans 2 grinders	1.0 kg / hopper
Instant hopper	1.0 kg <sup>1)</sup> / hopper
Coffee drawer	750 g

1) depending on type of powder

**Water Supply**

Tube	Project specific
Pressure	100-500 kPa / 1-5 bar
Hardness	5-8 dH° / 8-14 fH°
Chlorine	< 30 ppm/l

**Electrical Connection**

A	220-240V   ~50/60 Hz   1.95 kW
B	220-240V   ~50/60 Hz   2.35 kW
C	220-240V   ~50/60 Hz   3.25 kW

**Drain**  
Tube ø 23 mm





Schweiz (Hauptsitz)

Rex-Royal AG  
Industriestrasse 34  
CH-8108 Daellikon | Zuerich  
T: +41 44 847 57 57  
info@rex-royal.ch  
www.rex-royal.ch

International

info@rex-royal.com  
www.rex-royal.com

Deutschland

Rex-Royal Kaffeemaschinen GmbH  
Bahnhofstrasse 104  
D-79618 Rheinfelden  
T: +49 7623 7414 0  
info@rex-royal.de  
www.rex-royal.de

Asia | Pacific

Rex-Royal Asia Pte. Ltd.  
8 Wilkie Road  
#03-01 Wilkie Edge  
Singapore 228095  
T: +65 9691 6730  
info@rex-royal.com  
www.rex-royal.com

